

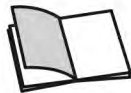
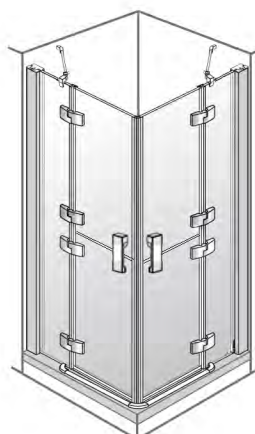
# Duscho Familia II

Instrucciones de montaje  
Montageanleitung  
Installation instructions  
Instruction de montage  
Istruzione di montaggio

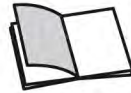
Instruções de montagem  
Montagevoorschrift  
Instrukcja montażu  
Monteringsanvisning  
Инструкция по монтажу



**4-9**



**10-15**



**16-21**

## **(E) Atención!**

Manual de montaje para el trabajador especializado! Devolución del manual al cliente tras el montaje. Antes del montaje del producto comprobar si está completo y no presenta daños. No nos podemos hacer responsables de los daños producidos por el montaje de productos obviamente defectuosos o incompletos.

## **(D) Achtung!**

Montageanleitung für den Fachhandwerker! Montageanleitung nach erfolgter Montage dem Endkunden übergeben. Vor Montage Produkt auf Schäden und Vollständigkeit prüfen. Schäden durch Montage erkennbar unvollständig oder mangelhafter Produkte können nicht übernommen werden.

## **(GB) Warning!**

Assembly instructions for skilled tradesmen! Pass the installation instructions on to the customer after assembly. Before assembly, check the product for damage and completeness. Damage caused by assembling products that are recognisably incomplete or faulty will not be accepted.

## **(F) Attention!**

Notice de montage pour l'artisan spécialisé! Remettre cette notice de montage au client final une fois le montage effectué. Avant le montage, vérifier que le produit est complet et en bon état. Les dégâts causés par le montage ou les produits défectueux ne pourront pas être repris une fois montés.

## **(I) Attenzione!**

Istruzioni di assemblaggio per esercenti specializzati! Dopo l'assemblaggio, inoltrare le relative istruzioni al cliente. Prima di eseguire il montaggio verificare le condizioni dell'articolo e accertare la presenza di eventuali danni. Gli articoli che presentano danni conseguenti al montaggio, difettosi o incompleti non potranno essere restituiti.

## **(P) Atención!**

Manual de Montagem para o trabalhador especializado! Devolução do Manual de Montagem ao cliente, após a realização da montagem. Antes da montagem da cabina é favor verificar se o conteúdo está completo e se o mesmo se encontra danificado. Posteriormente, não serão aceites reclamações devido a deficiências de montagem, produtos incompletos ou defeituosos.

## **(NL) Attentie!**

Montagehandleiding voor de installateur! Na de installatie deze montagehandleiding aan de klant geven. Hierin staan de bestelnummers voor reserveonderdelen. Voor de montage het product zorgvuldig controleren en eventuele tekortkomingen direct aan de leverancier melden. In geval van schade dient de verpakking bewaard te blijven. Voor schades aan reeds gemonteerde producten wordt geen verantwoordelijkheid aanvaard!

## **(PL) Uwaga!**

Instrukcja montażu dla instalatora! Po zamontowaniu instrukcję montażu proszę przekazać klientowi końcowemu. Przed montażem produkt musi być sprawdzony pod względem uszkodzeń. Uszkodzenia zgłoszone po zamontowaniu produktu nie mogą być podstawą reklamacji.

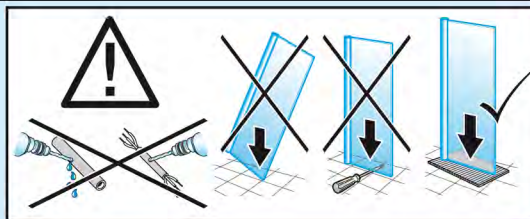
## **(N) Viktig!**

Monteringsanvisning for installatør. Gi monteringsanvisningen til forbrukeren. Kontroller at dusjveggen ikke er transportskadet før montering, da det etter montering ikke kan reklameres på slike skader.

## **(RUS) Внимание!**

Инструкция по монтажу. После монтажа вернуть клиенту! Перед монтажом проверить продукцию на наличие брака и комплектность изделия. Повреждения при монтаже не рассматриваются как рекламация.

**Porfavor leer antes del montaje**  
**Bitte vor der Montage lesen**  
**Please read before assembling**  
**A lire avant le montage**  
**Prego leggere prima di installare**



**(E)**

Durante el ensamblaje, comprobar que el estado de nivel horizontal o vertical sea correcto, y emplear las fijaciones correspondientes para la pared.

Limpie su producto con un paño suave y elimine las gotas de agua con una espátula. Con los productos de placa use limpiadores líquidos o espumosos suaves. Le recomendamos nuestro juego de limpieza DUSCHOClean/DUSCHODry®. Para productos de cristal, use un limpiacristales. Le recomendamos DUSCHOClean® para paredes de ducha y de vidrio templado.

Bajo el emblema DUSCHOLUX hallará un número de garantía. Con este número usted puede hacer uso de la garantía y comprar repuestos durante 10 años. Por favor, no lo quite. Atenderemos todas sus consultas en la dirección indicada en la información del producto.

**(D)**

Bitte Einbausituation auf lotrechten oder waagrechten ebenen Zustand prüfen und der Wand entsprechende Befestigungen verwenden.

Bitte reinigen Sie Ihr Produkt mit einem weichen Tuch und entfernen Sie Wassertropfen mit einem Glasabzieher. Für Kunstglasprodukte verwenden Sie bitte milde Flüssigreiniger ohne Scheuermittel. Wir empfehlen DUSCHOClean/DUSCHODry®. Für Echtglasprodukte verwenden Sie bitte einen Glasreiniger. Wir empfehlen DUSCHOClean® für Hartglas-Duschwände.

Unter dem DUSCHOLUX-Schild finden Sie die Garantienummer. Damit können Sie Garantiefälle abwickeln und 10 Jahre lang Ersatzteile nachkaufen. Bitte nicht entfernen. Für Rückfragen stehen wir unter der in der Produktinformation angegebenen Adresse zur Verfügung

**(B)**

Please check that the mounting location is perpendicular or horizontal and level and use fixing devices that are suitable for the wall.

Please clean your product with a soft cloth and remove droplets of water with a glass scraper. For synthetic glass products please use a mild liquid cleaner without a scouring agent. We recommend our DUSCHOClean/DUSCHODry® care kit. For real glass products, please use a glass cleaner. We recommend DUSCHOClean® for laminated glass shower panels.

You will find the warranty number under the DUSCHOLUX sign. This will allow you to pursue warranty claims and to purchase replacement parts for ten years. Please do not remove it. Should you have any queries, we can be contacted at the address given on the product information.

**(F)**

Merci de vérifier avant l'installation l'aplomb de murs, et d'utiliser des fixations appropriées au type de mur.

Il est recommandé de nettoyer votre paroi avec un torchon légèrement humide, et d'enlever les gouttes d'eau avec une raclette. Pour les produits en vitrage synthétique, merci d'utiliser des nettoyeurs liquides doux et en aucun cas de produits à récurer. Nous vous conseillons vivement d'utiliser nos sets de nettoyage DUSCHOClean/DUSCHODry®.

Pour des parois en verre sécurit, veuillez utiliser un produit nettoyant pour verre. Nous recommandons DUSCHOClean® pour les parois en verre sécurit.

Sous le logo clipsable Duscholux se trouve le numéro de garantie. Avec ce numéro, nous pouvons identifier le produit et vous garantir une disponibilité de pièces détachées durant 10 ans. Il est donc dans votre intérêt de ne pas enlever le logo du produit. Vous trouverez nos coordonnées sur l'information de produit jointe pour toute question supplémentaire.

**(I)**

Verificare le dimensioni orizzontali, verticali e la planarità della superficie di installazione e utilizzare appositi dispositivi di fissaggio a parete.

Pulire l'articolo con un panno morbido ed eliminare le gocce d'acqua con un tira acqua. Per gli articoli in vetro artificiale utilizzare un detergente liquido delicato senza abrasivi. Si raccomanda l'utilizzo del nostro kit di pulizia DUSCHOClean/DUSCHODry®. Per gli articoli in vetro acidato utilizzare un prodotto per la pulizia dei vetri. Si raccomanda l'utilizzo di DUSCHOClean® per pareti doccia in vetro temperato.

Sotto la targhetta DUSCHOLUX è riportato il codice di garanzia, tramite il quale è possibile richiedere interventi in garanzia e acquistare ricambi per 10 anni. Non rimuovere il codice. Per ulteriori informazioni può rivolgersi all'indirizzo riportato sulla scheda informativa del prodotto.

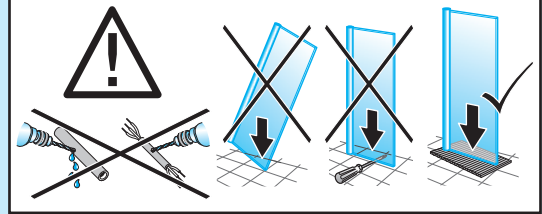
**Favor ler antes da montagem**

**Lees dit voor het monteren s.v.p.**

**Przed montażem proszę zapoznać się z instrukcją**

**Les dette for montering**

**Просьба прочитать перед монтажом**



**(P)**

Certificar-se da robustez da parede e dos pontos de fixação. Limpar o produto com um pano macio e retirar quaisquer vestígios de água com um produto limpa vidros.

Para cabinas com vidro trabalhado, utilizar detergente líquido sem abrasivos. Aconselhamos a nossa gama de produtos de tratamento DUSCHOclean/ DUSCHOdry®. Para cabinas de vidro liso, utilizar um detergente limpa-vidros. Recomendamos o DUSCHOclean®, para cabinas de duche de vidro temperado.

O número da garantia encontra-se sob a inscrição DUSCHOLUX, com o qual a mesma poderá ser accionada, garantindo igualmente a possibilidade de adquirir acessórios durante 10 anos. Para quaisquer questões, estamos à disposição na morada indicada na informação do produto.

**(NL)**

Controleer vooraf of de inbouwsituatie voldoende haaks en waterpas is om het product goed te kunnen installeren. Gebruik bevestigingsmiddelen die geschikt zijn voor de wanden ter plaatse.

Reinig na iedere douchebeurt het glas met een wisser. Gebruik nooit schurende middelen bij het schoonmaken. Voor het onderhoud van uw Duscholux douchewand adviseren wij het reinigingsmiddel DUSCHOclean®.

Onder het blauwe merkplaatje bevindt zich het garantienummer. Dit is het identificatienummer van uw product waarmee we u een beschikbaarheid van onderdelen gedurende een periode van 10 jaar kunnen garanderen. Het is dus in uw voordeel dit logo niet te verwijderen. Voor bijkomende inlichtingen vindt u onze gegevens op de bijgevoegde produktinformatie.

**(PL)**

Przed montażem kabiny należy sprawdzić piony ścian i wypoziomowanie brodzika oraz zastosować odpowiednie elementy mocujące do ścian.

Produkt Duscholux należy czyścić miękką szmatką, a oozostające krople wody na tafli usuwać ściągaczką. Do kabin ze szkła sztucznego zaleca się użycie delikatnych środków płynnych bez elementów ściernych. Duscholux poleca środek czyszczący DUSCHOclean/DUSCHOdry®. Do kabin ze szkła hartowanego zaleca się używanie dostępnych środków do mycia szkła. Duscholux poleca środek do mycia szkła hartowanego DUSCHOclean®.

Pod zdejmowanym logo Duscholux znajduje się numer gwarancyjny Państwa kabiny, który jest niezbędny w przypadku korzystania z 10-letniej gwarancji dostępności części zamiennych. W przypadku reklamacji proszę również podać numer gwarancyjny, gdyż umożliwia on rozpoznanie niezbędnych informacji o kabynie. W razie dodatkowych pytań jesteśmy do Państwa dyspozycji pod adresem umieszczonym w instrukcji montażu.

**(N)**

Sjekk lodd og vater før du monterer hengslene med nødvendig festematriell. Rengjør alltid med mye vann og en myk klut eller svamp.

Følg anbefalingene fra fabrikken på vedlikehold av dette produktet. Bruk myk klut eller rengjøringsnal for å fjerne vanndråper etter bruk av dusjen. Dusjkar i Akryl: Bruk kun mild rengjøringsvæske uten organisk oppløsningsmiddel og slipemiddel. Bruk lette trykk ved rengjøring. Vår anbefaling: DUSCHOLUX vedlikeholdssett for akryl som består av DUSCHOclean® rengjøring og DUSCHOdry® tørking. Dusjglasset: Bruk et anbefalt rengjøringsmiddel. Vår anbefaling: DUSCHOclean® rengjørig .

På undersiden av det avtagbare Duscholux merket vil du finne et garantinummer som gjelder ditt Duscholux produkt. 10 års garanti på alle reservedeler. I tilfelle feil i garantitiden, vennligst oppgi dette nummeret. Derfor, vennligst ikke fjern merket. Dersom du har ytterligere spørsmål, se kontaktinformasjon i vedlagte hefte.

**(RUS)**

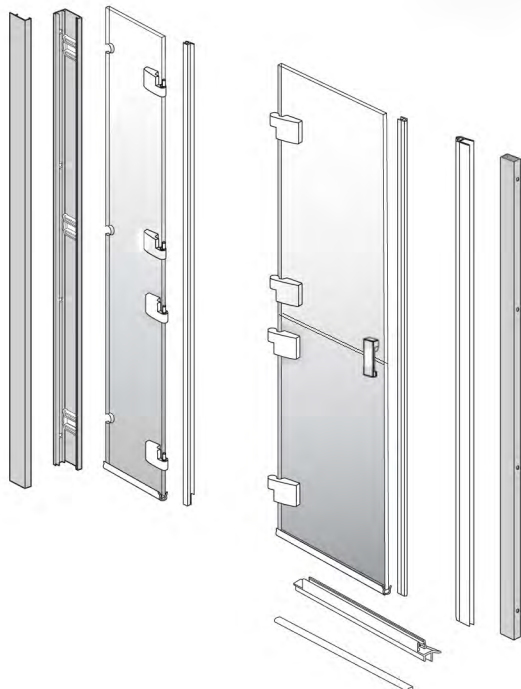
Перед монтажом проверьте стены и пол на наличие отклонений. Используйте крепления, которые соответствуют Вашему типу перекрытий/стен.

Пожалуйста, протрите Вашу кабину мягкой тряпочкой и удалите капли воды со стекла с помощью скребка для стекла. Для изделий с применением синтетического стекла используйте жидкие очистители, не содержащие гранул и микрочастиц. Мы рекомендуем DUSCHOclean /DUSCHOdry®. Для продукции из безопасного стекла используйте очиститель для стекол. Мы рекомендуем DUSCHOclean® для изделий из стекла.

Под логотипом Duscholux Вы найдете гарантийный номер Вашей душевой кабины. Назвав данный номер, Вы сможете решить возможные проблемы по гарантии, а также на протяжении 10 лет заказывать запчасти к Вашей кабине. Просьба не удалять. По всем вопросам Вы можете обращаться к нам по адресу, указанному в документах на изделие.

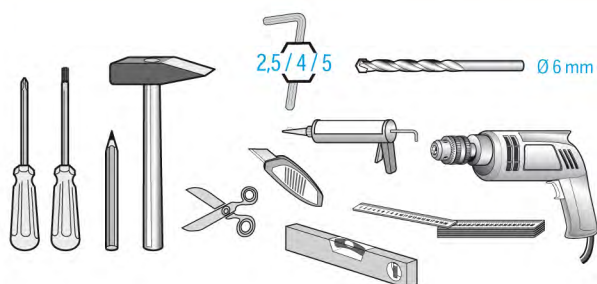
**Contenido del embalaje**  
**Verpackungsinhalt**  
**Package content**  
**Contenu de l'emballage**  
**Contenuto imballo**

**Conteúdo da embalagem**  
**Verpakkingsinhoud**  
**Zawartość opakowania**  
**Innhold**  
**Содержание коробки**



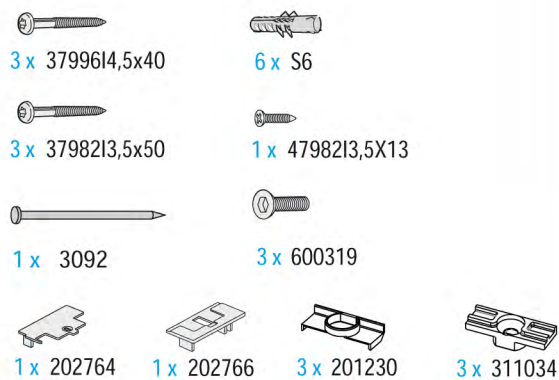
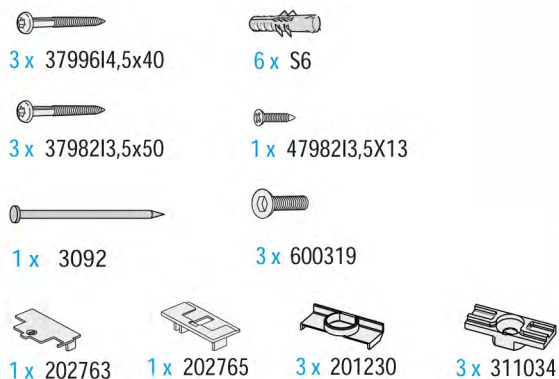
**Herramientas necesarias**  
(no incluidas)  
**Benötigtes Werkzeug**  
(nicht enthalten)  
**Necessary tools**  
(not included)  
**Outil Nécessaire**  
(non fourni)  
**Attrezzature necessaria**  
(non inclusa)

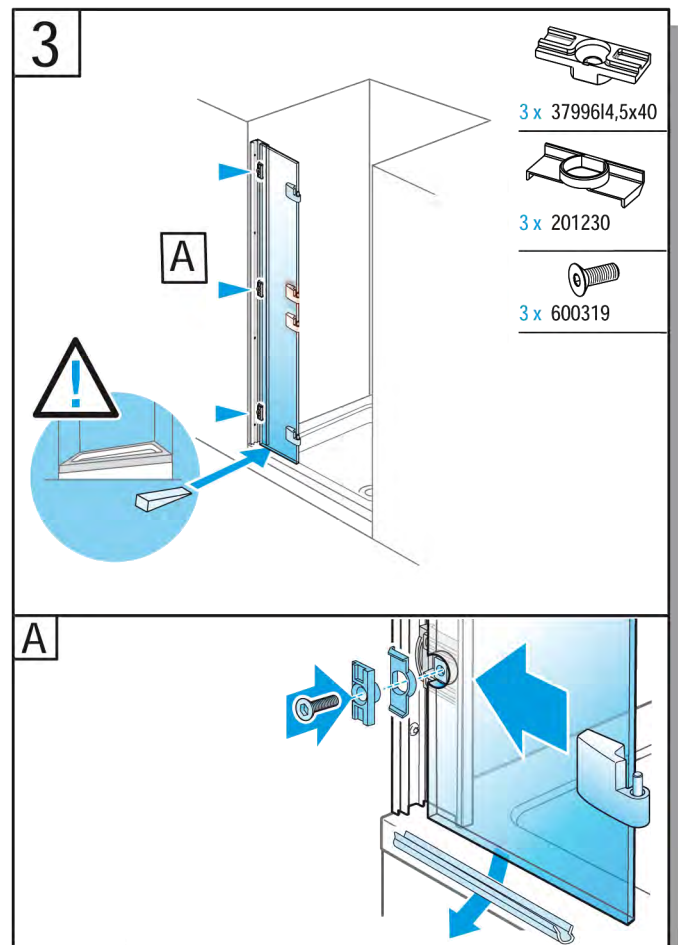
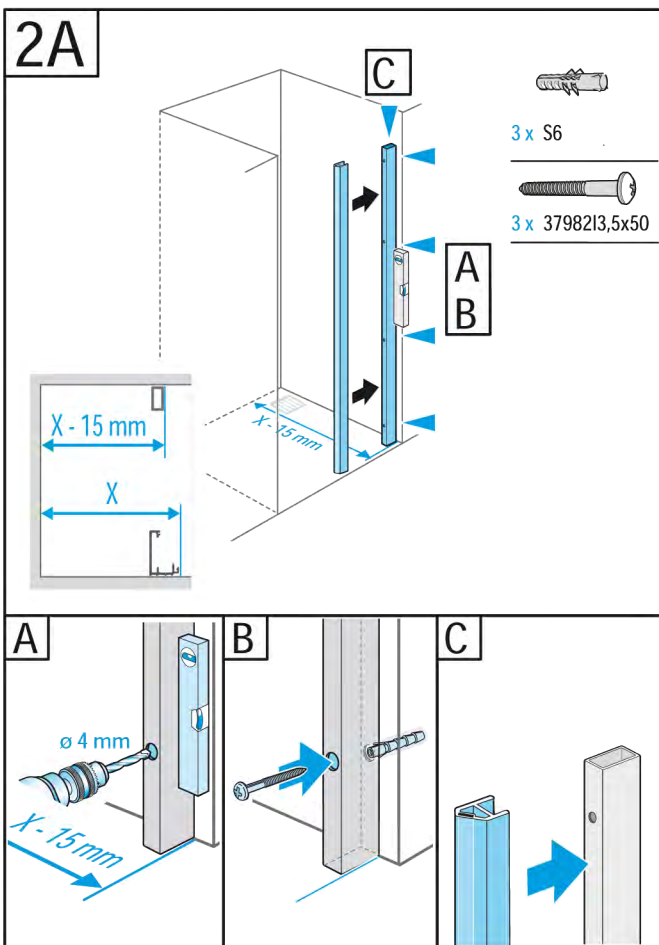
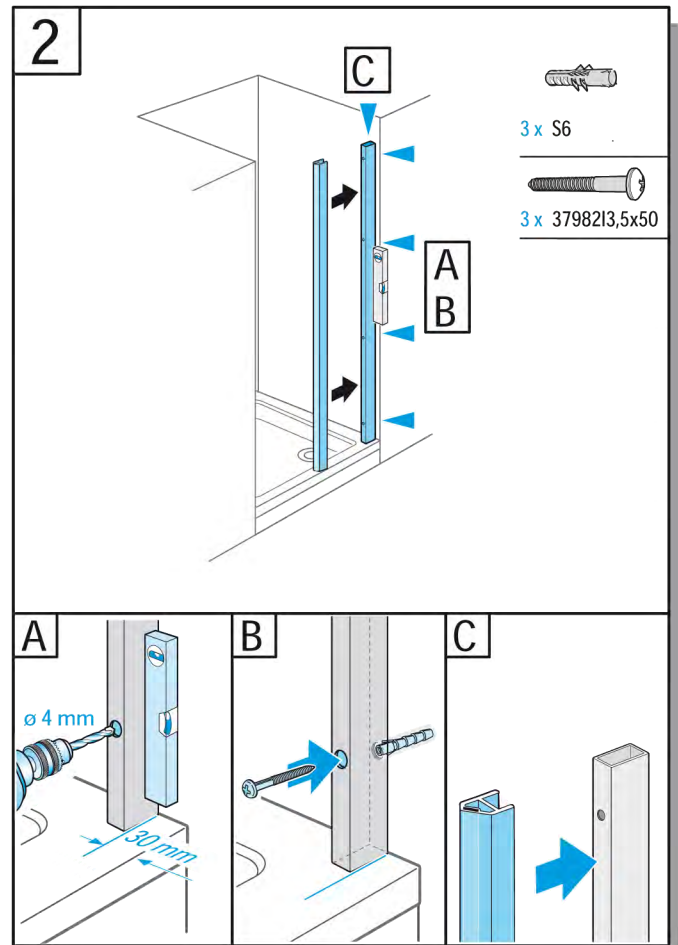
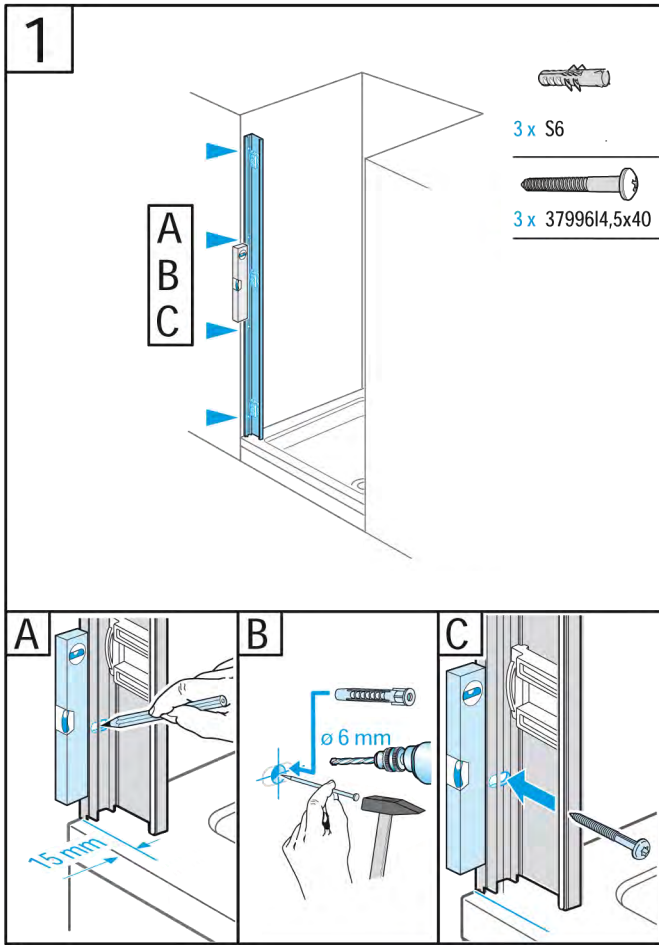
**Ferramentas necessárias**  
(não incluídas)  
**Gereedschap**  
(niet ingesloten)  
**Niezbędne narzędzia**  
(nie zawarte w opakowaniu)  
**Nødvendig verktøy**  
(ikke inkludert)  
**Инструменты для монтажа**  
(не идут в комплекте поставки)



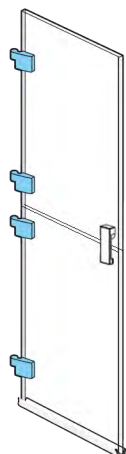
**Accesorios**  
**Zubehör**  
**Equipment**  
**Accessoires**  
**Accessor**

**Acessorios**  
**Toebehoren**  
**Zestaw montażowy**  
**Tilbehør / deler**  
**Материал для монтажа**

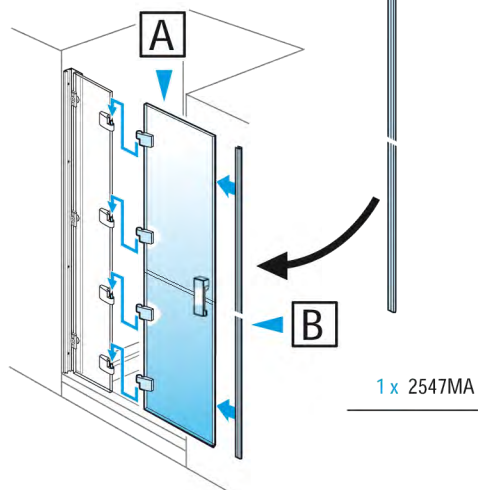




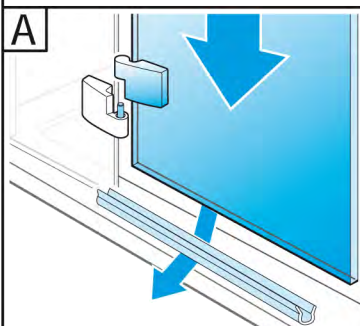
4



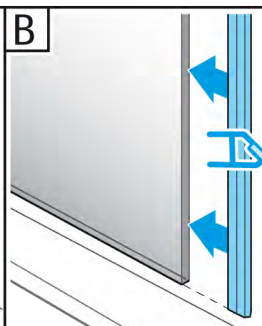
5



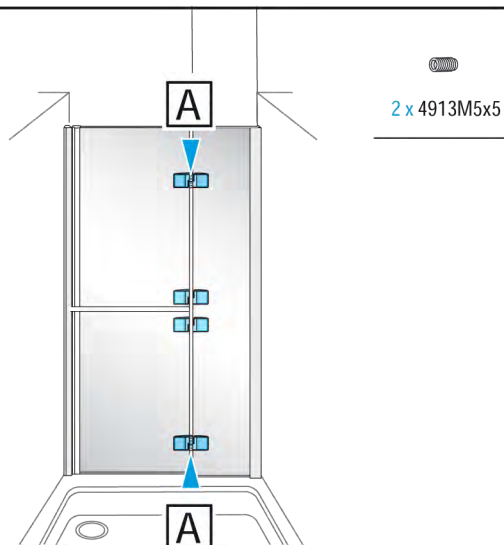
A



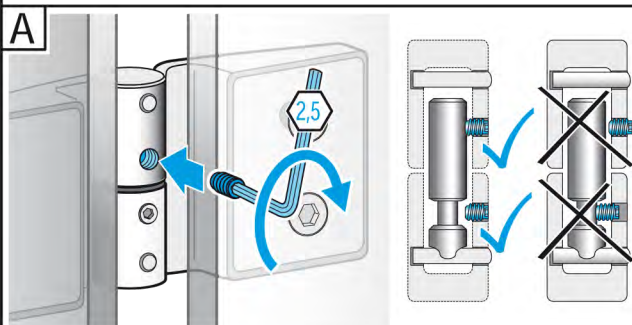
B



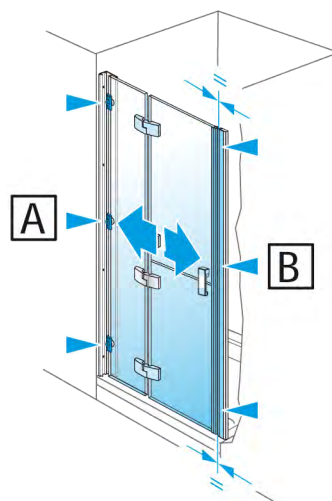
6



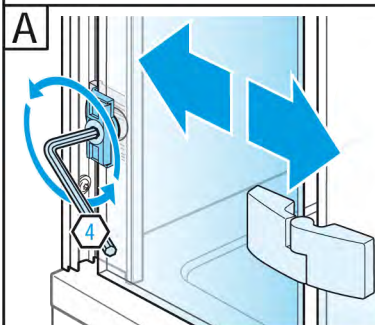
A



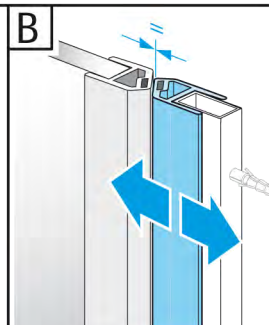
7

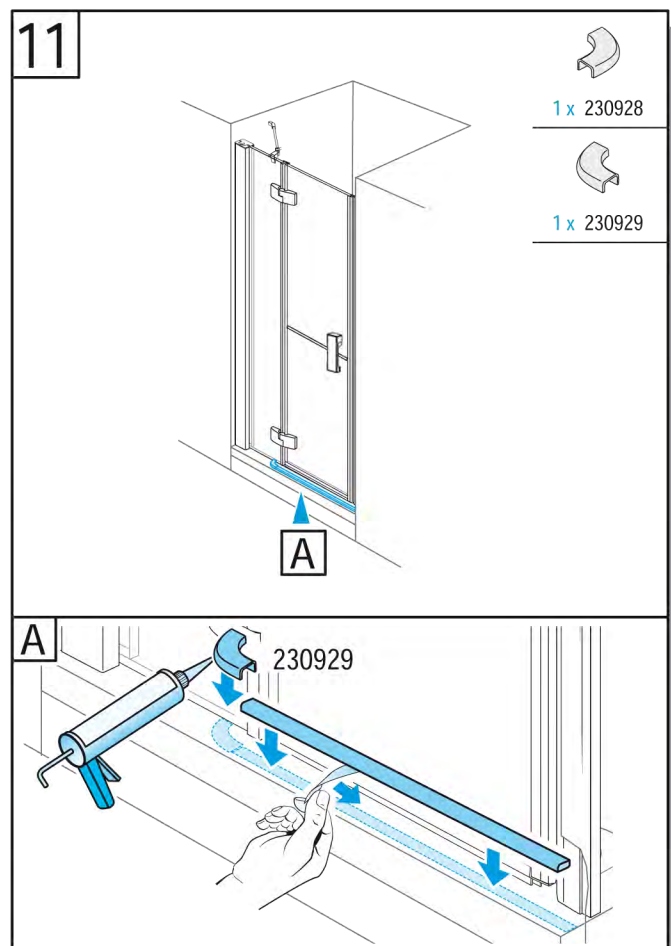
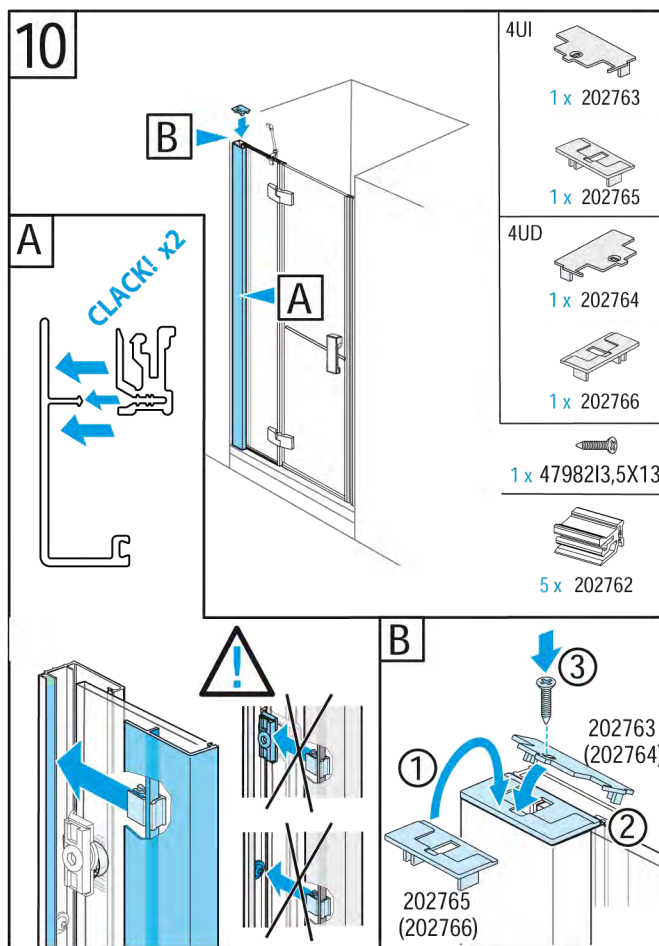
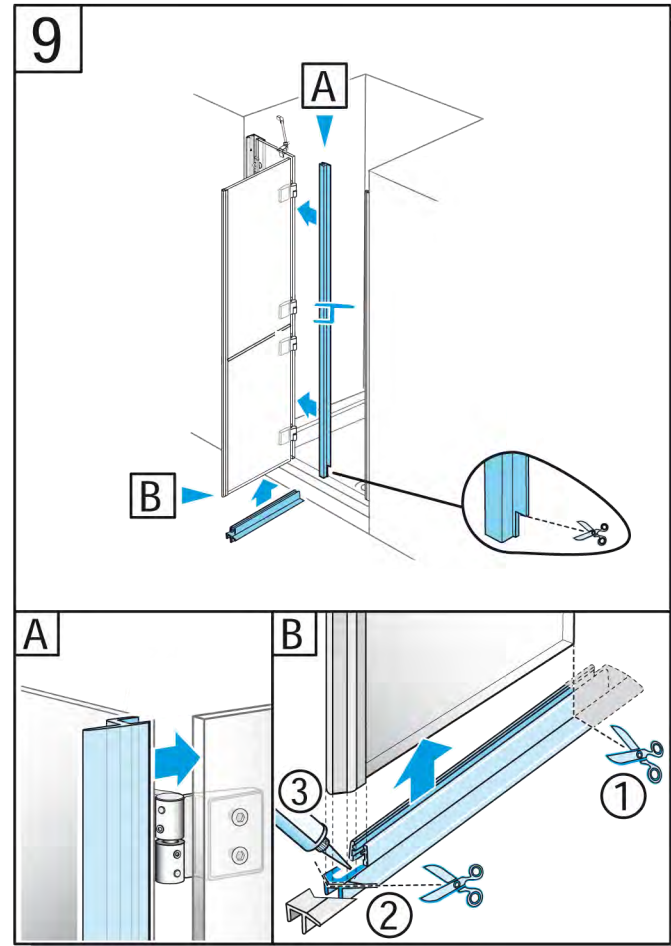
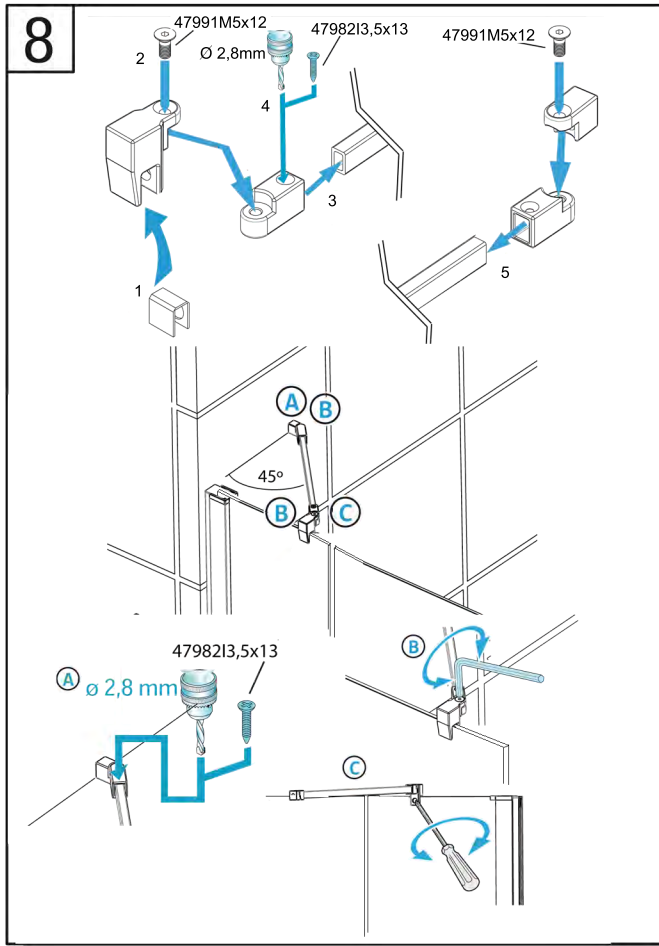


A

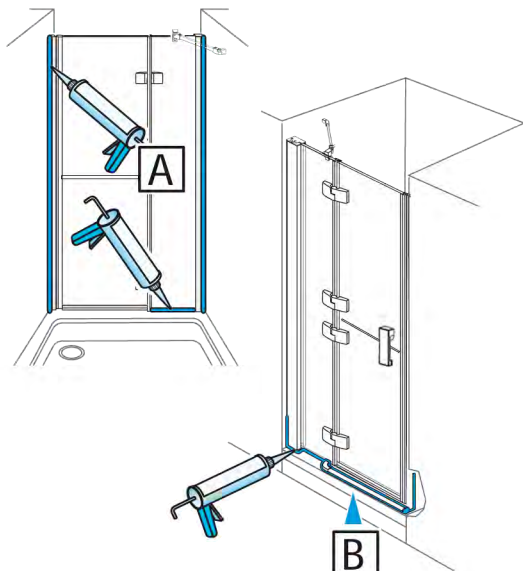


B

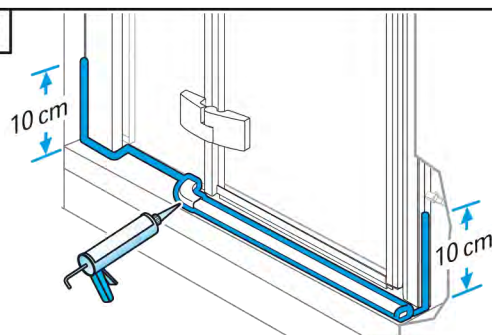




12



B



13

**Cuidado !**

Utilizar solamente silicona sanitaria bactericida y fungicida.  
Desengrasar el borde de la bañera!

**Caution !**

Use only bactericidal and fungicide sanitary silicone.  
Degrease the rim of the tray / bathtub!

**Attention !**

Utiliser que du silicone sanitaire bactéricide et fongicide.  
Dégraisser le bord de la baignoire!

**Attenzione !**

Utilizzare solo silicone battericida e fungicida per sanitari.  
Sgrassare il bordo vasca!

**Achtung !**

Nur Sanitär silikon verwenden. Bakterizid und Fungizid  
eingestellt. Wannenrand entfetten!

**Atenção !**

Utilizar somente silicone para sanitários, com características  
bactericidas e fungicidas. Desengordurar o bordo da banheira!

**Attentie !**

Alleen sanitair siliconen-kit gebruiken. Hieraan zijn  
bacteriedodende en schimmelwerende bestanddelen  
toegevoegd. Badrand ontvetten!

**Uwaga !**

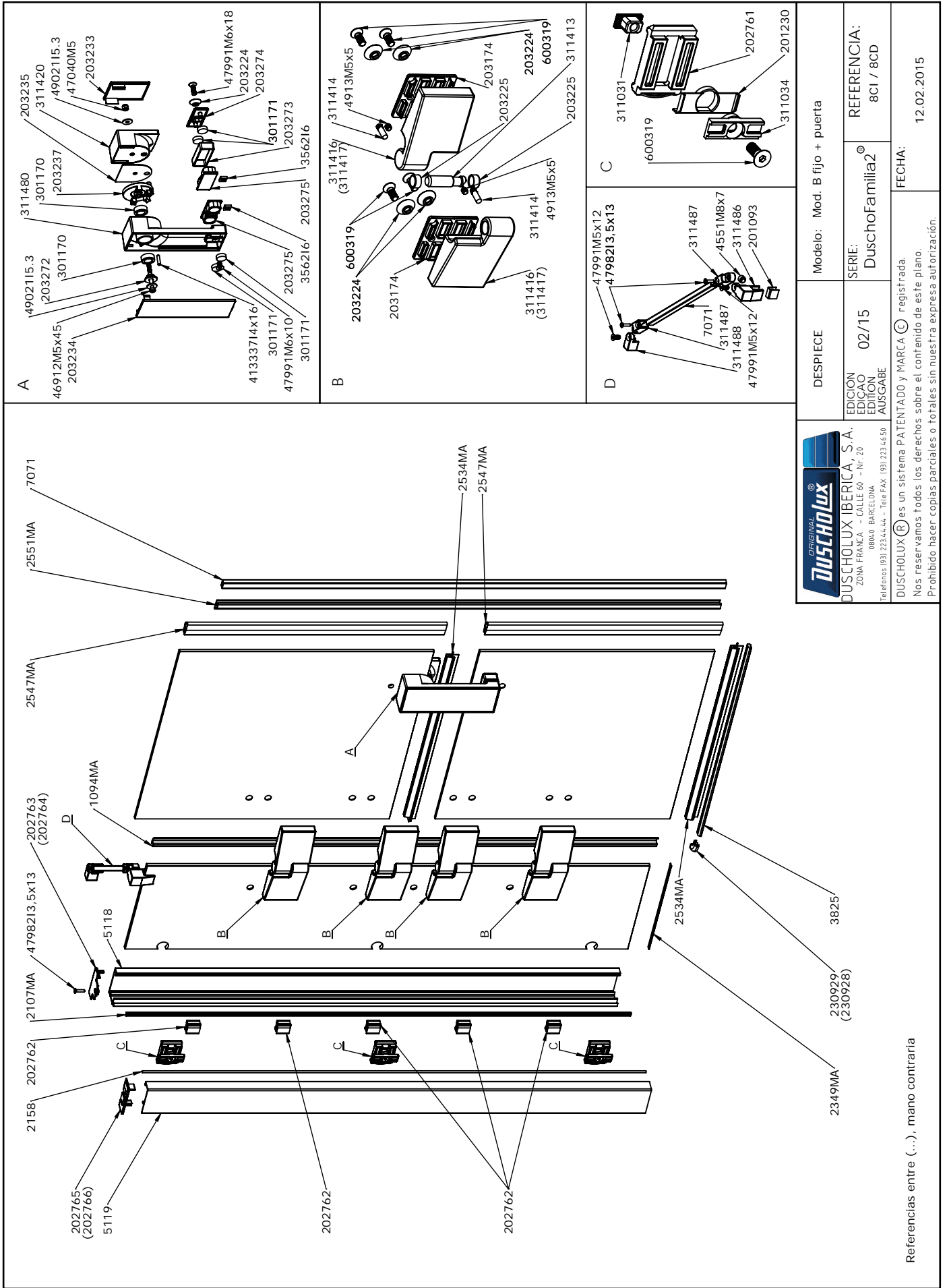
Stosować tylko silikon sanitarny. Brzeg wanny odtłuścić!

**Advarsel !**

Bruk kun sanitær silikon med bakterie-og soppdrepende middel.  
Avfett profiler og badevegger/gulv!

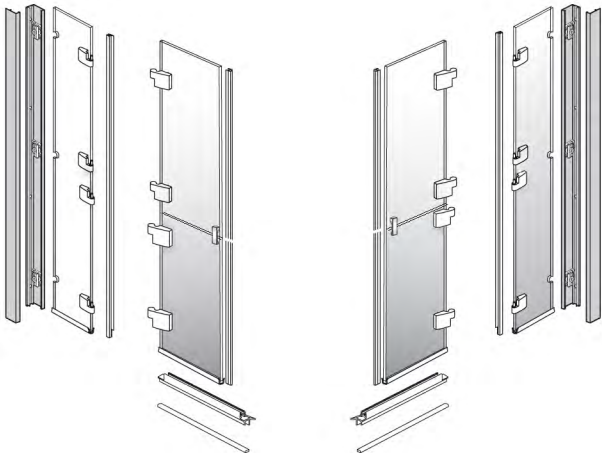
**Внимание !**

Применяйте только сантехнический силикон. Необходимо  
обезжирить кромку поддона!



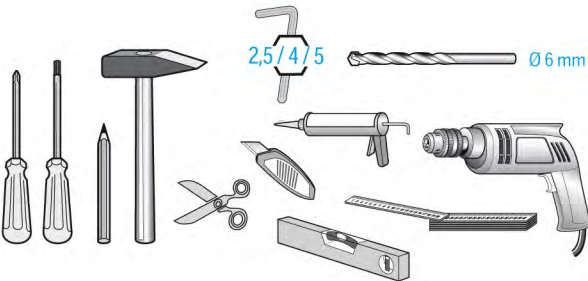
**Contenido del embalaje**  
**Verpackungsinhalt**  
**Package content**  
**Contenu de l'emballage**  
**Contenuto imballo**

**Conteúdo da embalagem**  
**Verpakkingsinhoud**  
**Zawartość opakowania**  
**Innhold**  
**Содержание коробки**



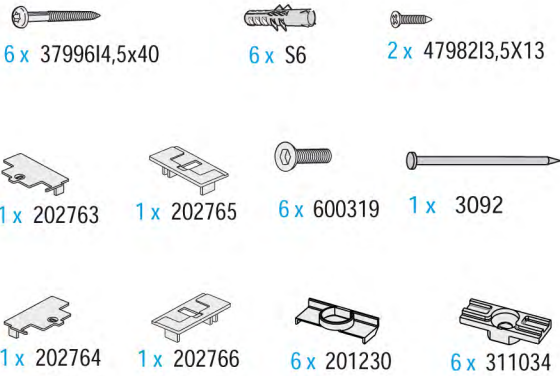
**Herramientas necesarias**  
 (no incluidas)  
**Benötigtes Werkzeug**  
 (nicht enthalten)  
**Necessary tools**  
 (not included)  
**Outil Nécessaire**  
 (non fourni)  
**Attrezzature necessaria**  
 (non inclusa)

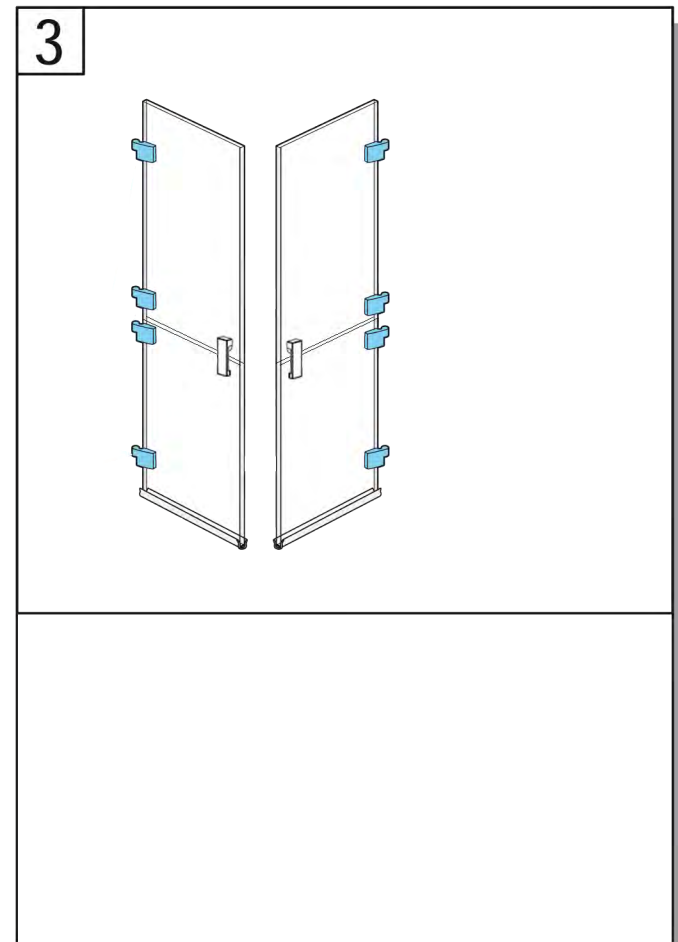
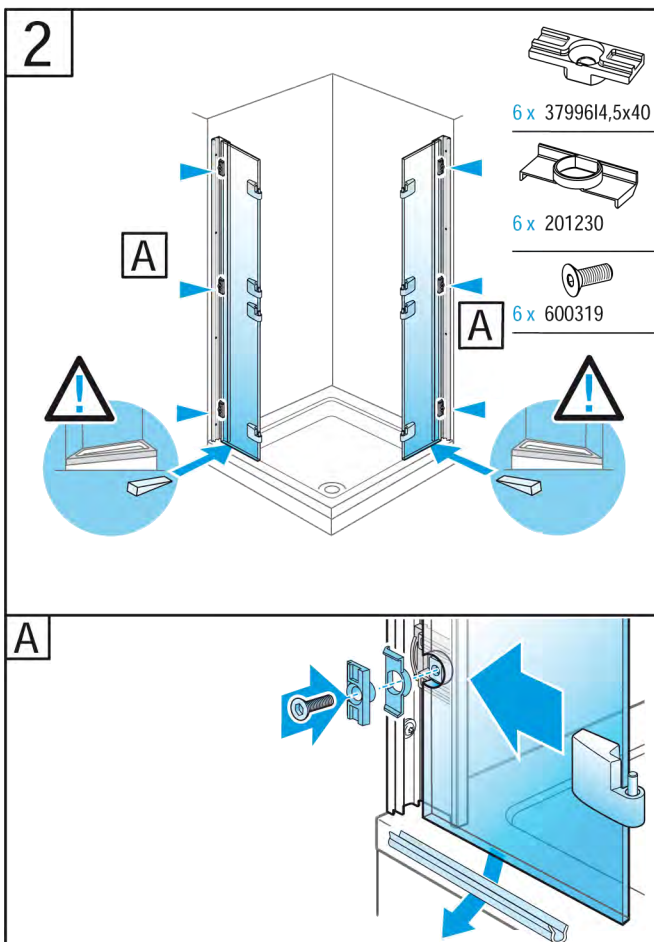
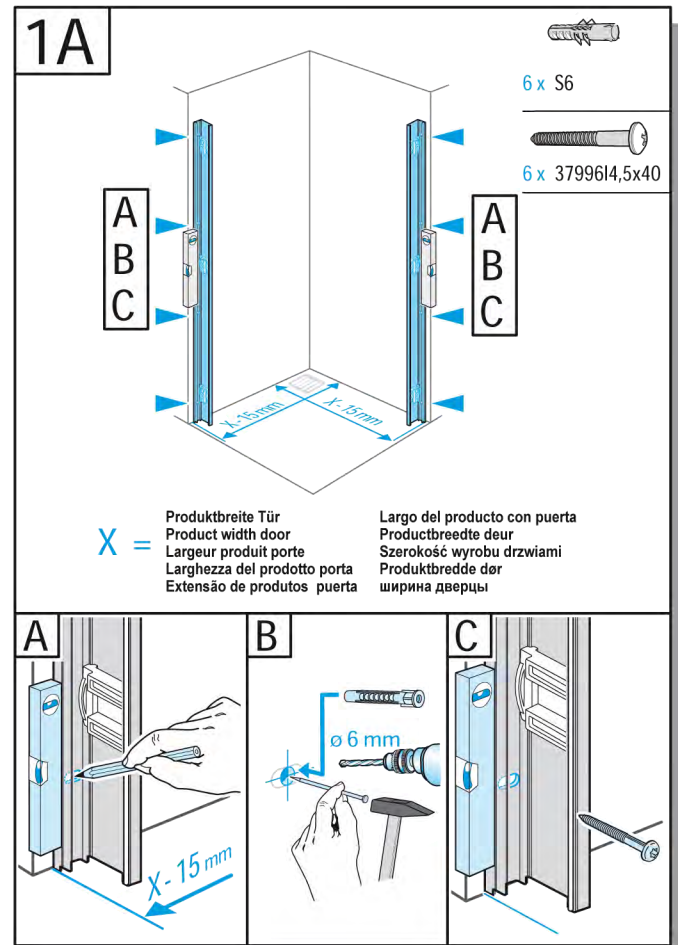
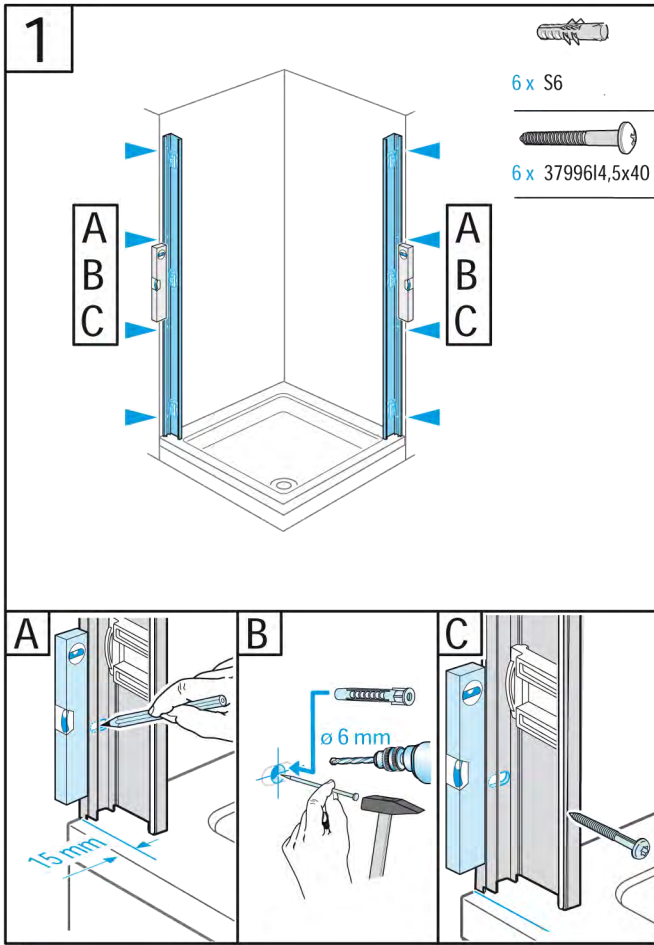
**Ferramentas necessárias**  
 (não incluídas)  
**Gereedschap**  
 (niet ingesloten)  
**Niezbędne narzędzia**  
 (nie zawarte w opakowaniu)  
**Nødvendig verktøy**  
 (ikke inkludert)  
**Инструменты для монтажа**  
 (не идут в комплекте поставки)



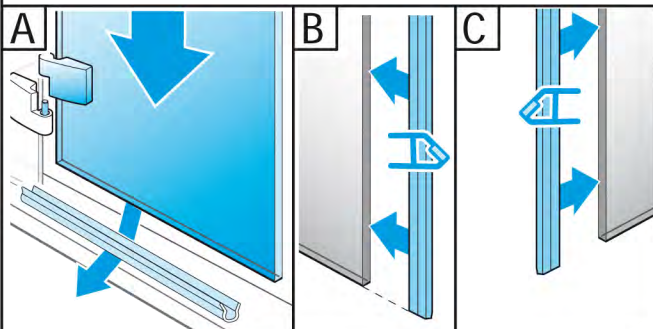
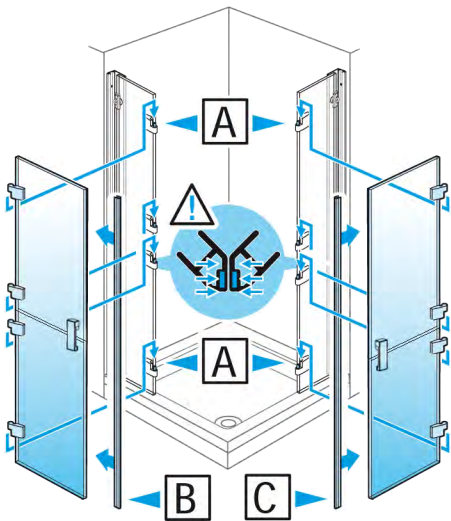
**Accesorios**  
**Zubehör**  
**Equipment**  
**Accessoires**  
**Accessor**

**Acessorios**  
**Toebehoren**  
**Zestaw montażowy**  
**Tilbehør / deler**  
**Материал для монтажа**

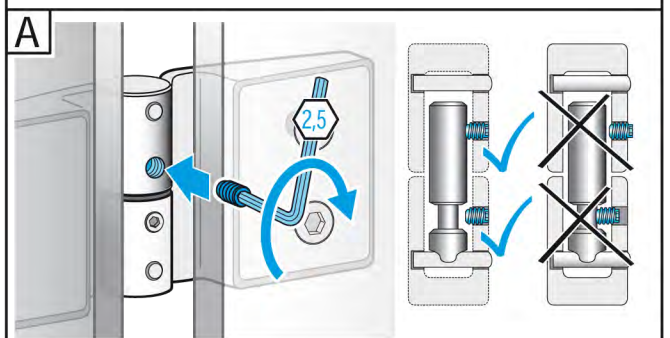
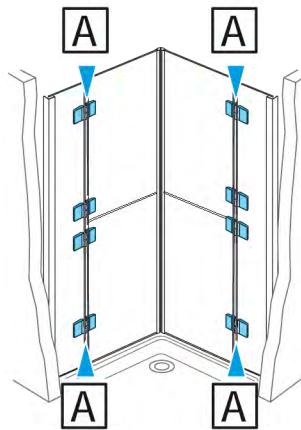




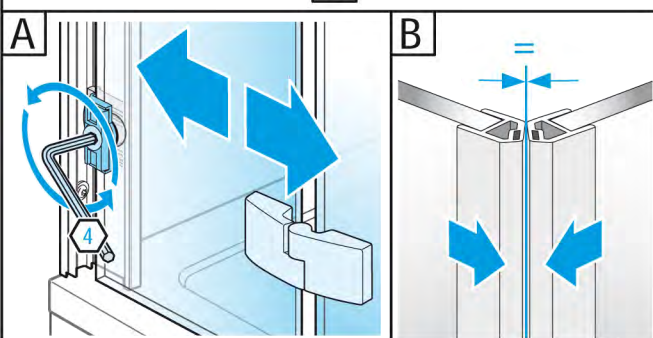
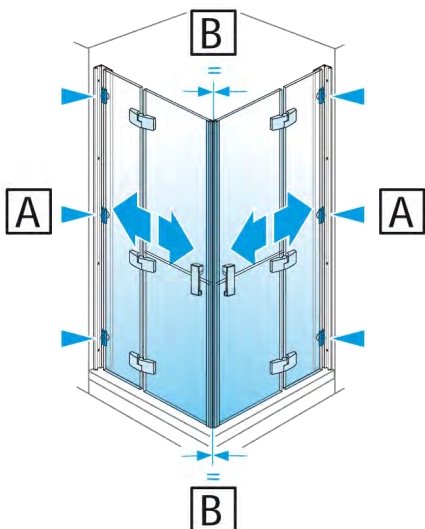
4



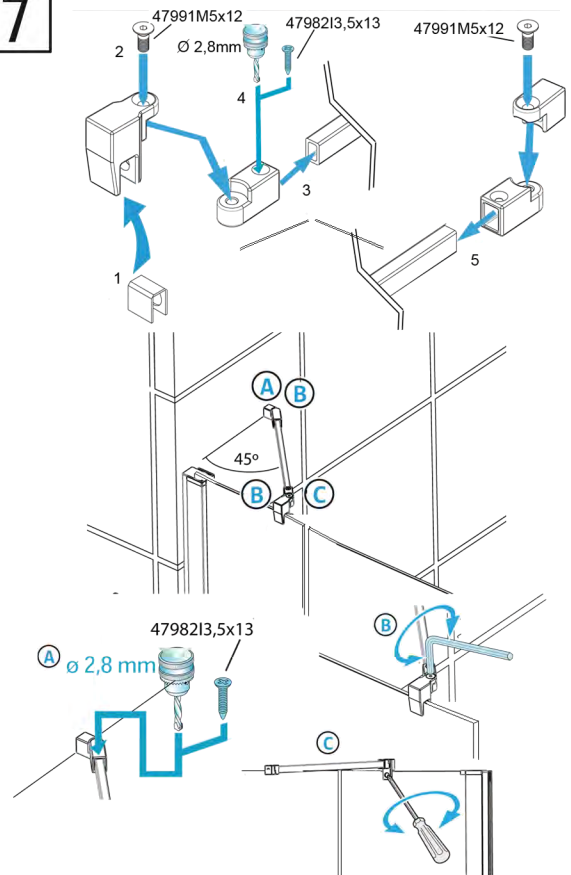
4 x 4913M5x5

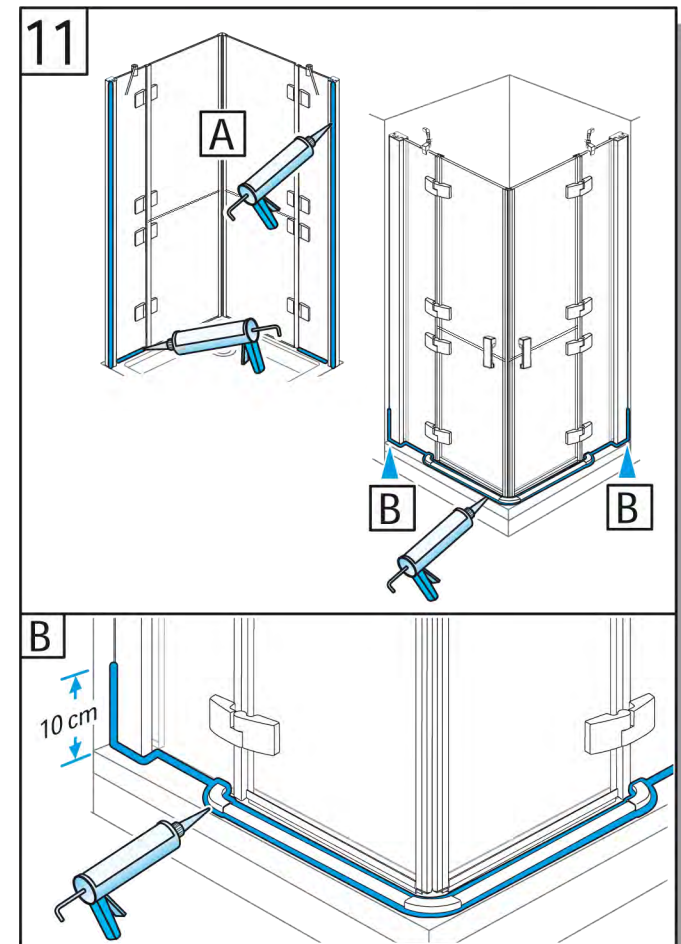
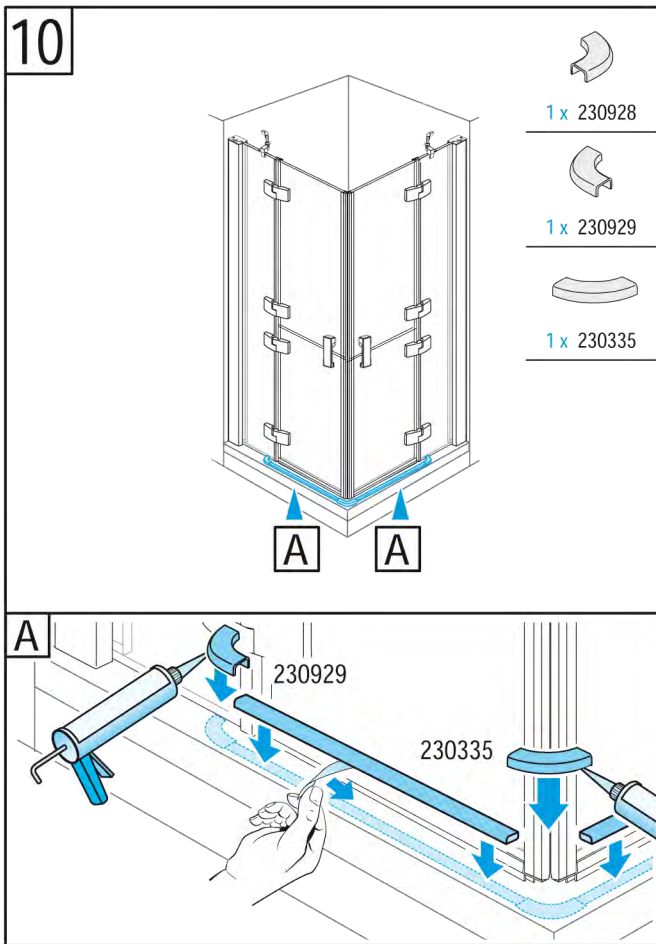
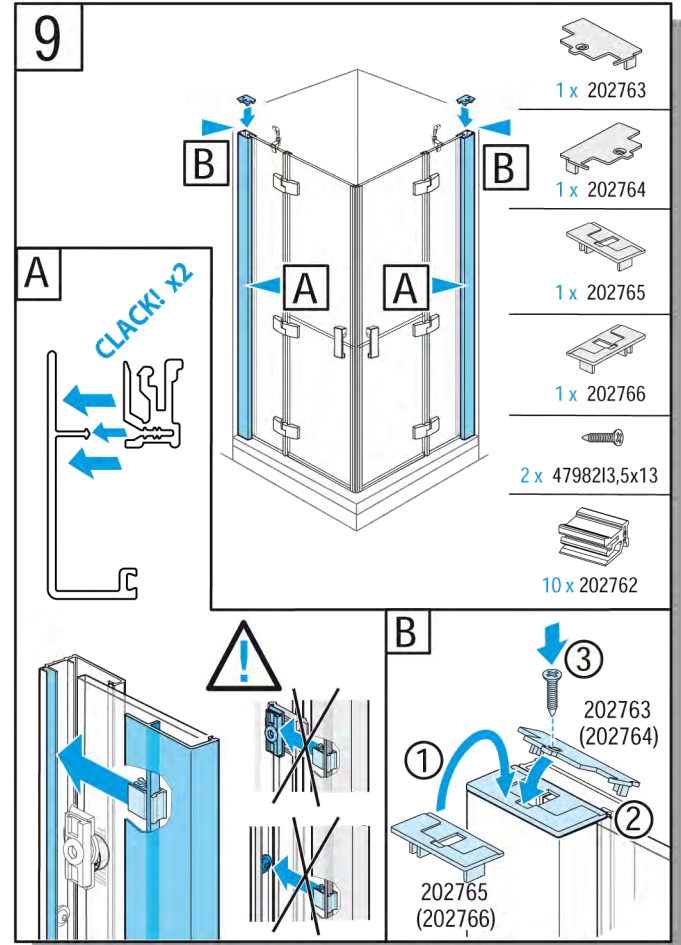
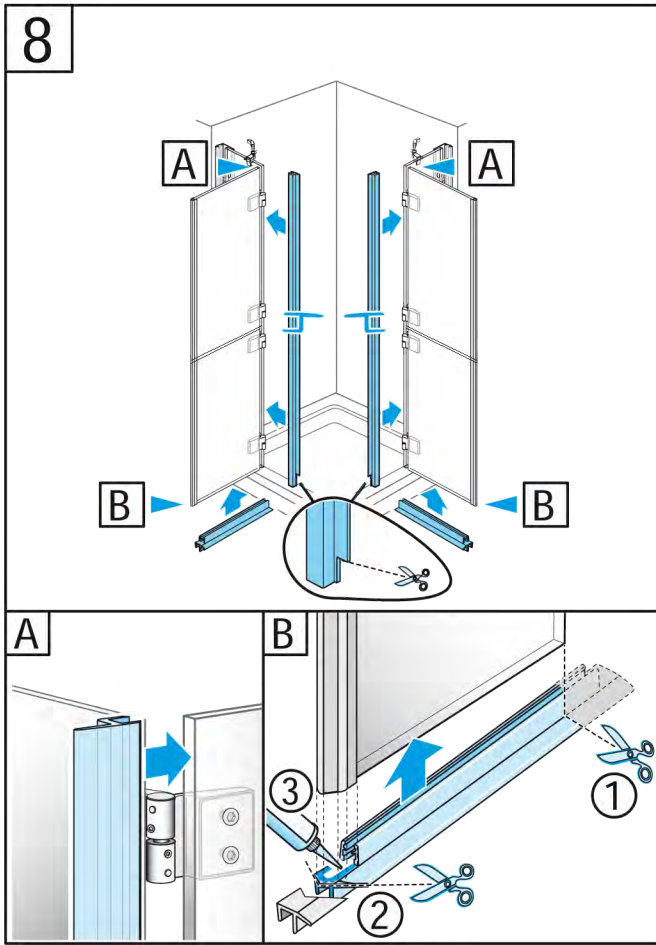


6



7





12

**Cuidado !**

Utilizar solamente silicona sanitaria bactericida y fungicida.  
Desengrasar el borde de la bañera!

**Caution !**

Use only bactericidal and fungicide sanitary silicone.  
Degrease the rim of the tray / bathtub!

**Attention !**

Utiliser que du silicone sanitaire bactéricide et fongicide.  
Dégraisser le bord de la baignoire!

**Attenzione !**

Utilizzare solo silicone battericida e fungicida per sanitari.  
Sgrassare il bordo vasca!

**Achtung !**

Nur Sanitärsilikon verwenden. Bakterizid und Fungizid  
eingestellt. Wannenrand entfetten!

**Atenção !**

Utilizar somente silicone para sanitarios, com características  
bactericidas e fungicidas. Desengordurar o bordo da banheira!

**Attentie !**

Alleen sanitair siliconen-kit gebruiken. Hieraan zijn  
bacteriedodene en schimmelwerende bestanddelen  
toegevoegd. Badrand ontvetten!

**Uwaga !**

Stosować tylko silikon sanitarny. Brzeg wanny odtłuszczyć!

**Advarsel !**

Brúk kun sanitær silikon med bakterie-og soppdrepende middel.  
Avfett profiler og badevegger/gulv!

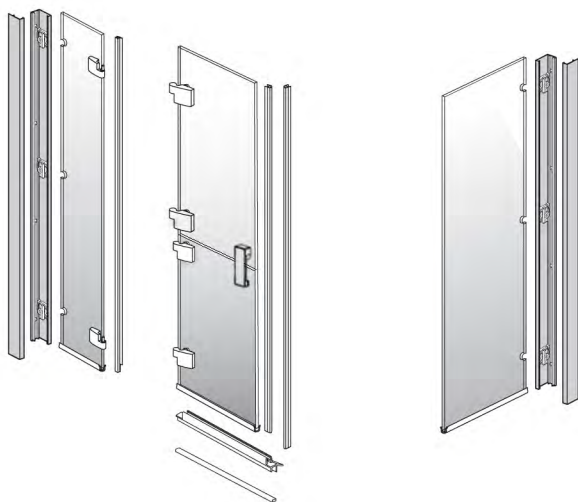
**Внимание !**

Применяйте только сантехнический силикон. Необходимо  
обезжирить кромку поддона!



Contenido del embalaje  
Verpackungsinhalt  
Package content  
Contenu de l'emballage  
Contenuto imballo

Conteúdo da embalagem  
Verpakkingsinhoud  
Zawartość opakowania  
Innhold  
Содержание коробки



**Herramientas necesarias**  
(no incluidas)

**Benötigtes Werkzeug**

(nicht enthalten)

**Necessary tools**

(not included)

**Outil Nécessaire**

(non fourni)

**Attrezzature necessaria**

(non inclusa)

**Ferramentas necesarias**  
(não incluídas)

**Gereedschap**

(niet ingesloten)

**Niezbędne narzędzia**

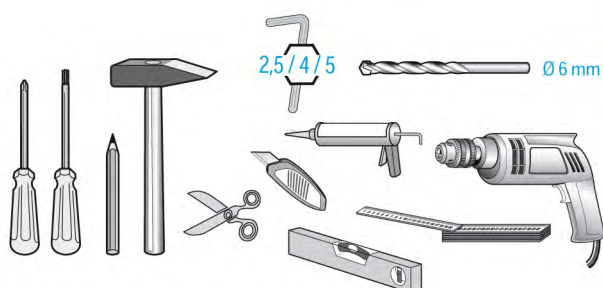
(nie zawarte w opakowaniu)

**Nødvendig verktøy**

(ikke inkludert)

**Инструменты для монтажа**

(не идут в комплекте поставки)



Accesorios  
Zubehör  
Equipment  
Accessoires  
Accessor

Acessorios  
Toebehoren  
Zestaw montażowy  
Tilbehør / deler  
Материал для монтажа



6 x 3799614,5x40



7 x S6



2 x 4798213,5X13



1 x 4799513,5x35



3 x 6014013,5x9,5



1 x 3092



2 x 600375



6 x 600319



6 x 201230



6 x 311034



1 x 202763



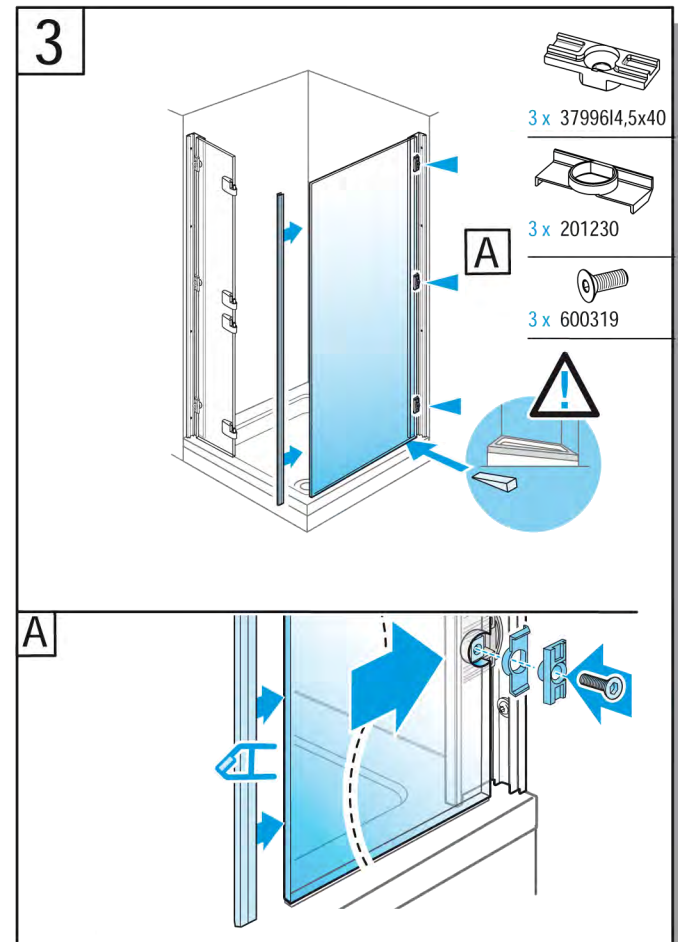
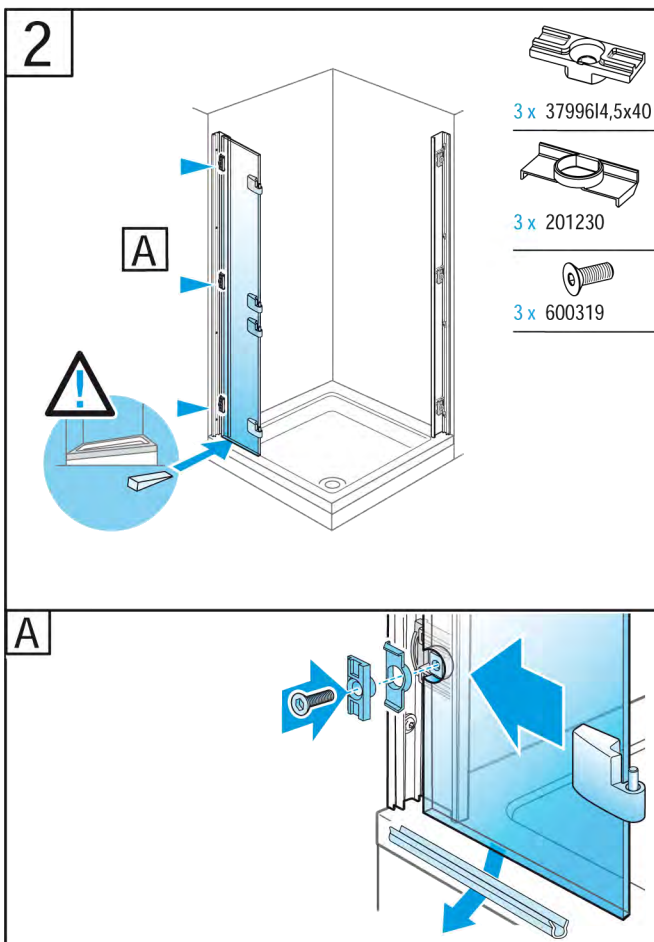
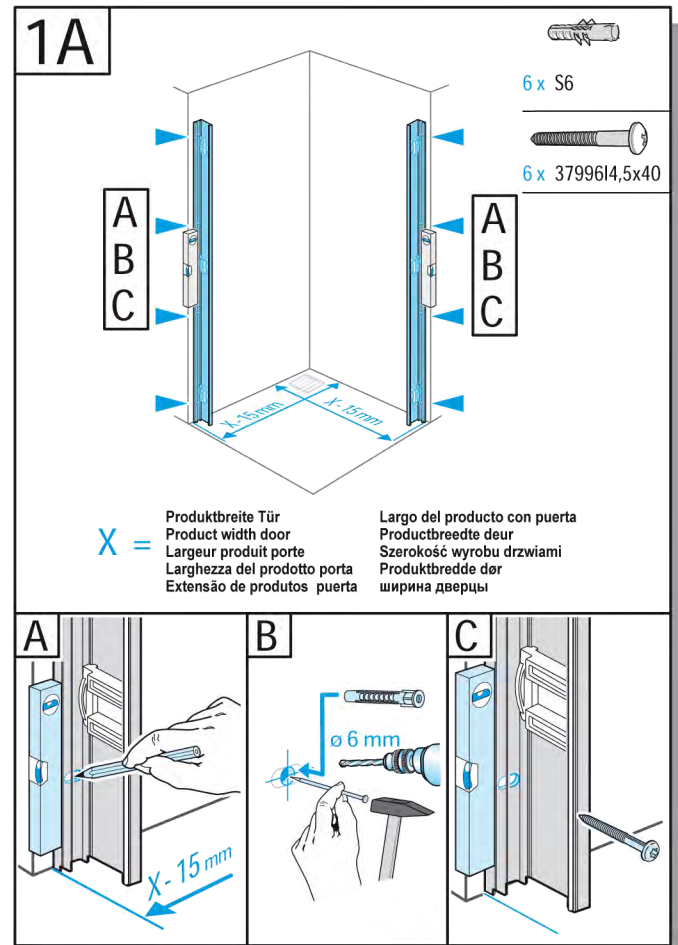
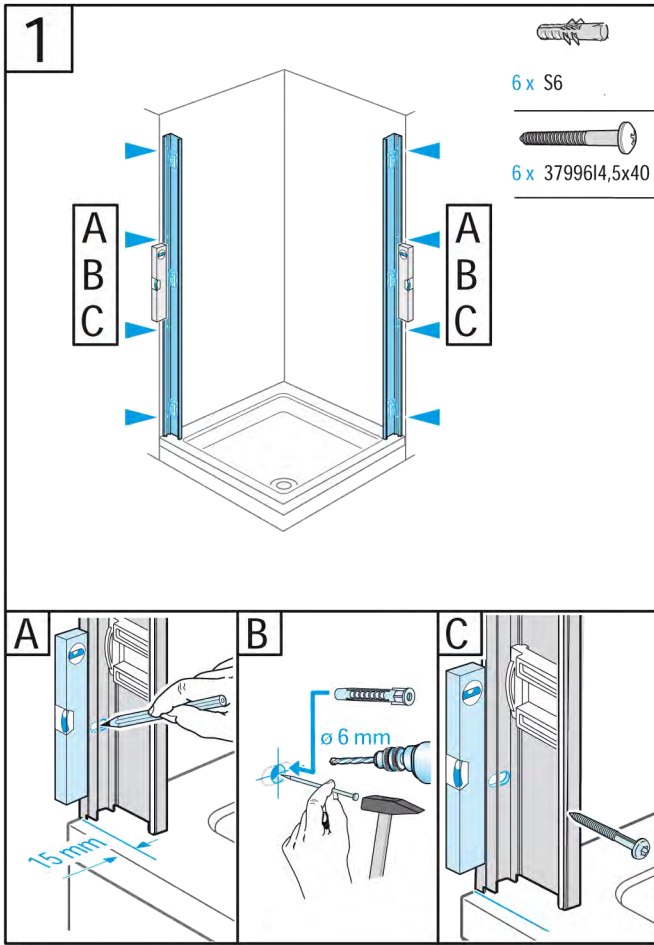
1 x 202765



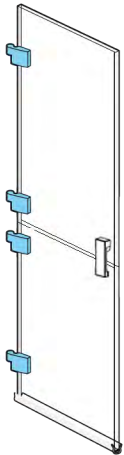
1 x 202764



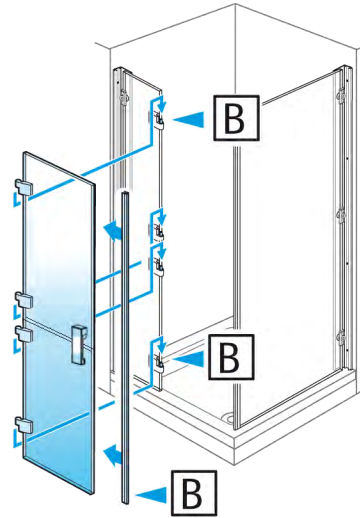
1 x 202766



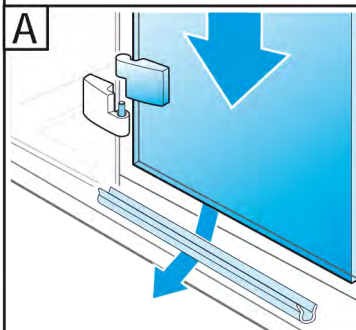
3



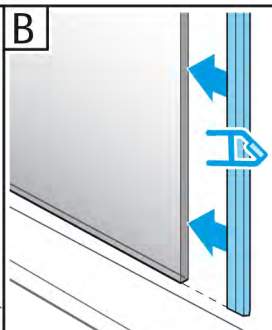
4



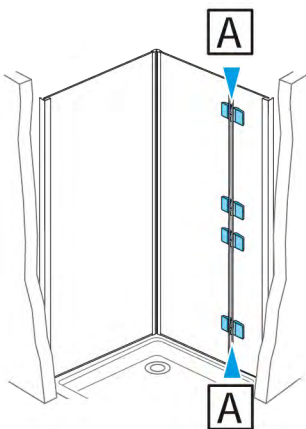
A



B

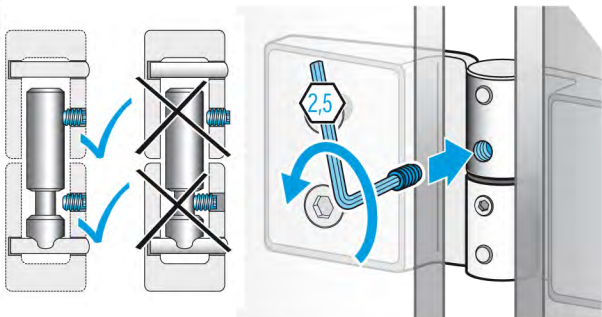


5

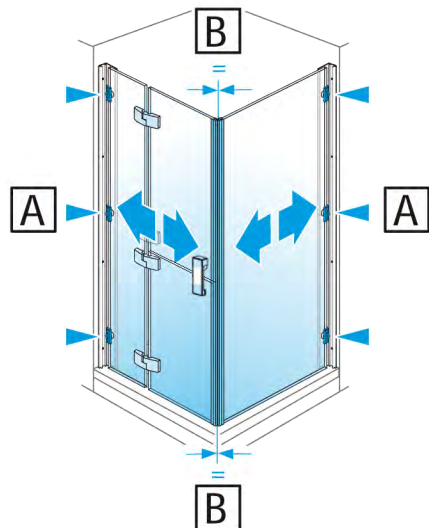


2 x 4913M5x5

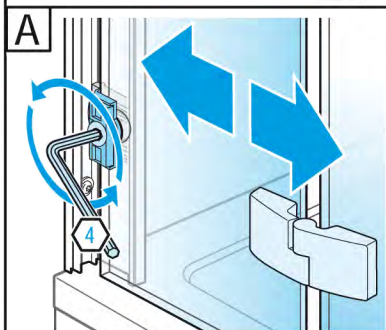
A



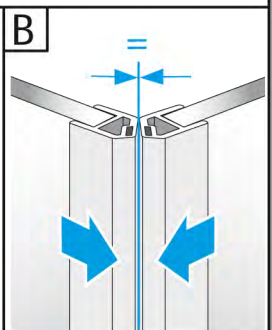
6

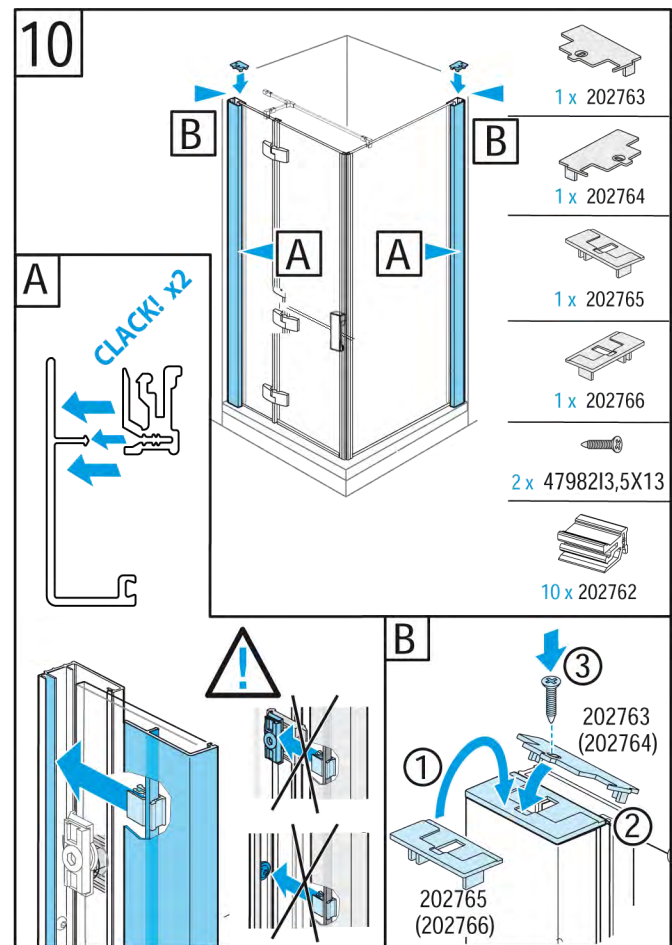
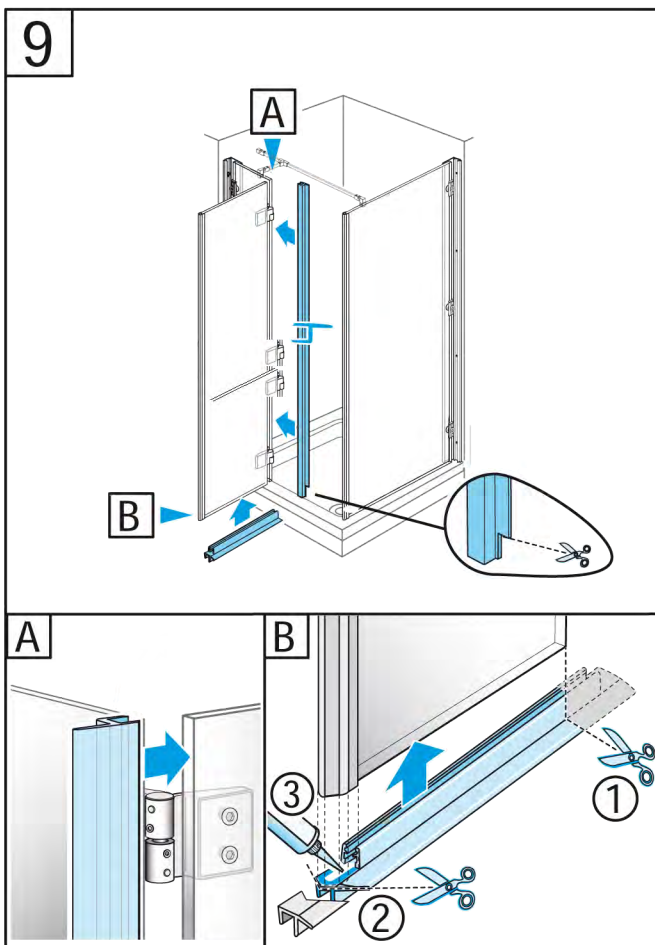
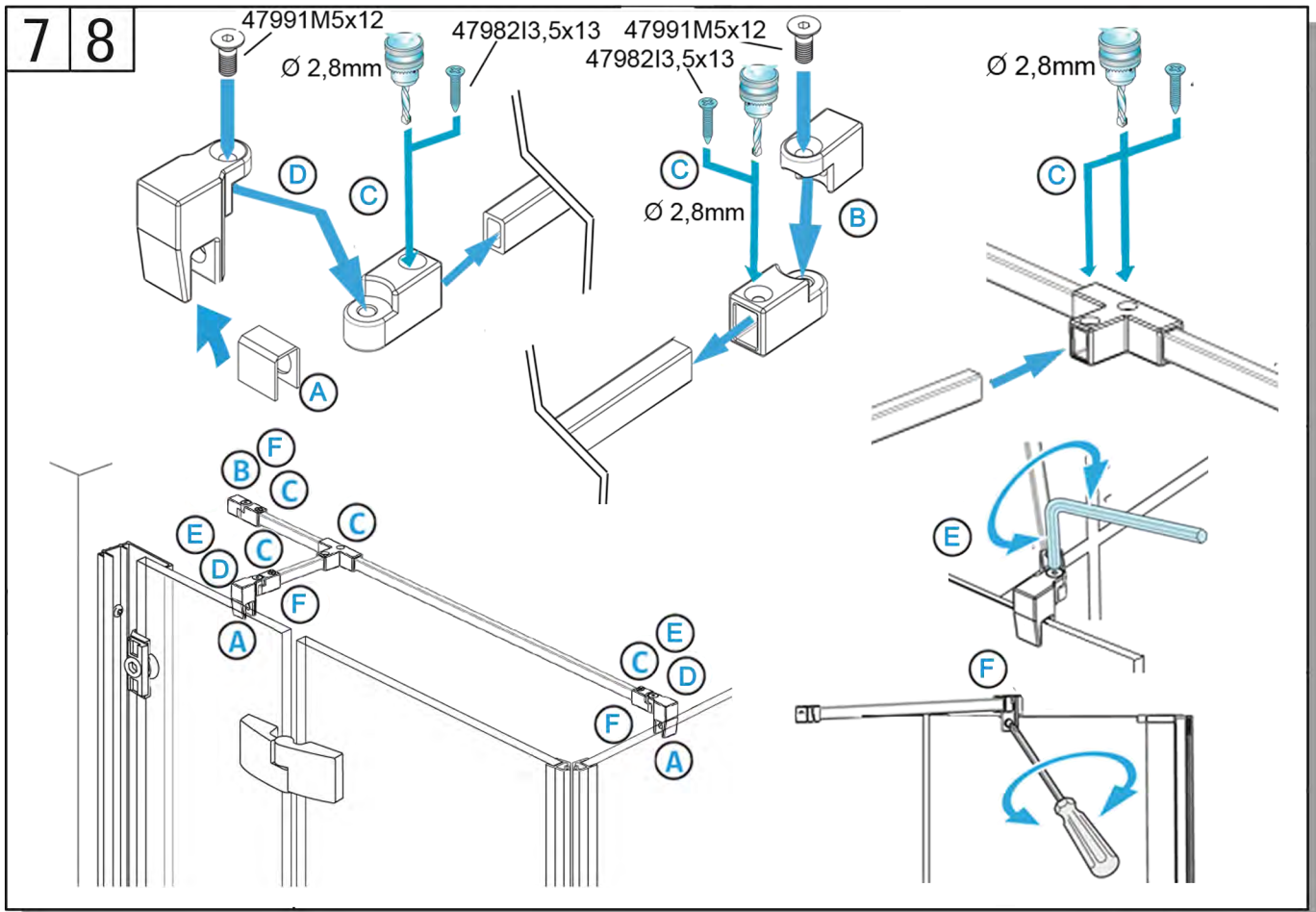


A

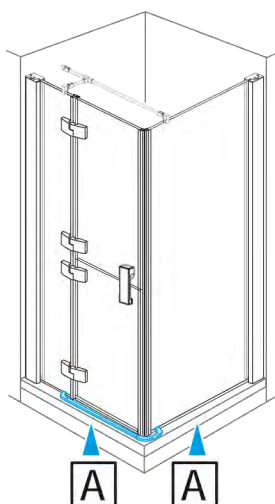


B





11



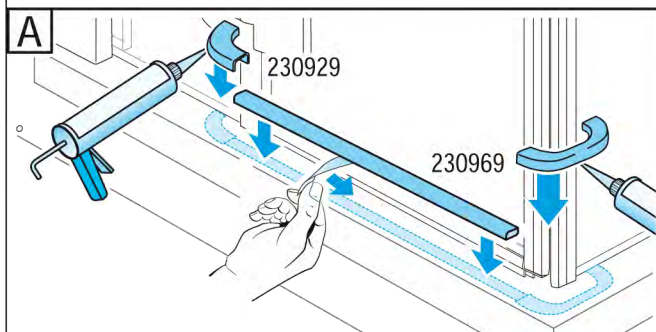
1 x 230928



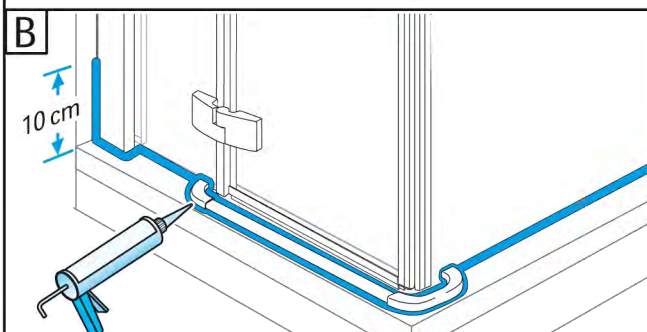
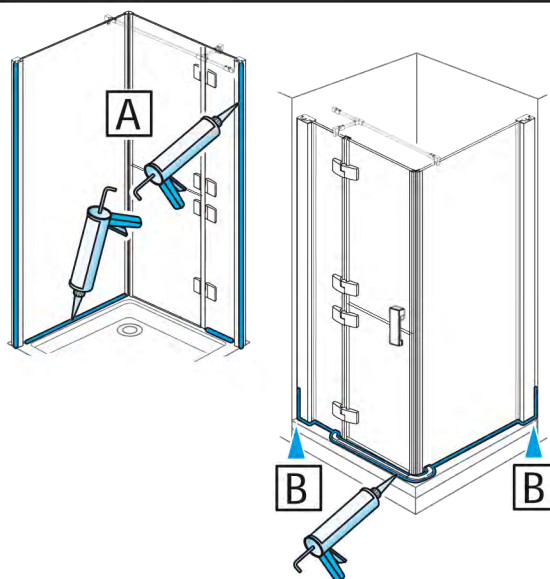
1 x 230929



1 x 230969



12



13

**Cuidado !**

Utilizar solamente silicona sanitaria bactericida y fungicida.  
Desengrasar el borde de la bañera!

**Caution !**

Use only bactericidal and fungicide sanitary silicone.  
Degrease the rim of the tray / bathtub!

**Attention !**

Utiliser que du silicone sanitaire bactéricide et fongicide.  
Dégraisser le bord de la baignoire!

**Attenzione !**

Utilizzare solo silicone battericida e fungicida per sanitari.  
Sgrassare il bordo vasca!

**Achtung !**

Nur Sanitär silikon verwenden. Bakterizid und Fungizid  
eingestellt. Wannenrand entfetten!

**Atenção !**

Utilizar somente silicone para sanitarios, com caracteristicas  
bactericidas e fungicidas. Desengordurar o bordo da banheira!

**Attentie !**

Alleen sanitair siliconen-kit gebruiken. Hieraan zijn  
bacteriedodende en schimmelwerende bestanddelen  
toegevoegd. Badrand ontvetten!

**Uwaga !**

Stosować tylko silikon sanitarny. Brzeg wanny odtłuszczyć!

**Advarsel !**

Bruk kun sanitær silikon med bakterie-og soppdrepende middel.  
Avfett profiler og badevegger/gulv!

**Внимание !**

Применяйте только сантехнический силикон. Необходимо  
обезжирить кромку поддона!







<b>D</b>	<b>Achtung: DUSCHOLUX-Markenschild</b> Unter dem abnehmbaren DUSCHOLUX-Markencлип steht die Garantienummer Ihres DUSCHOLUX-Produktes. Sie ermöglicht unter anderem eine 10-Jahres Nachkaufgarantie auf sämtliche Ersatzteile. Im Garantiefalle nennen Sie uns bitte diese Nummer. Damit können wir alle Produktionsdaten zu diesem Artikel erkennen. Daher Schild nicht entfernen.
<b>GB</b>	<b>Attention: DUSCHOLUX brand-label</b> Duscholux provides a spare parts availability warranty for a period of 10 years from date of purchase. Below the Duscholux brand badge, you will find the serial no. of your Duscholux product. In case you have claims under guarantee, please quote this number to us. With it, we are able to locate the production information of this product. Therefore, please do not remove the badge.
<b>F</b>	<b>Attention: plaque d'identification DUSCHOLUX</b> Derrière la plaque DUSCHOLUX amovible, figure le numéro de garantie de votre produit DUSCHOLUX. Ce numéro vous permet entre autres de bénéficier d'une garantie de disponibilité des pièces détachées durant 10 ans. Encas de fonctionnement de la garantie, veuillez nous indiquer s'il vous plaît ce numéro. Ainsi, nous pourrions reconnaître toutes les données de production relatives à cet article. Ne pas enlever cette plaque.
<b>I</b>	<b>Attenzione: targhetta marchio DUSCHOLUX</b> Sotto la targhetta DUSCHOLUX troverete el numero di garanzia del Vostro prodotto. Questo Vi abilita fra l'altro a una garanzia per l'acquisto di pezzi di ricambio per 10 anni. In caso di bisogno, basta indicarci questo numero. Da esso possiamo rilevare tutti i dati specifici del Vostro prodotto. Quindi lasciate la targhetta sempre sul Vostro prodotto DUSCHOLUX.
<b>E</b>	<b>Atención: Anagrama DUSCHOLUX</b> Por debajo del anagrama DUSCHOLUX se encuentra el número de garantía de su producto DUSCHOLUX. Este facilita, aparte de otras funciones, poder comprar durante 10 años todas las piezas de recambio. En caso de necesidad rogamos nos indique este número. Así podemos reconocer todos los datos de producción correspondientes a este artículo. Por este motivo no se debe quitar el anagrama.
<b>P</b>	<b>Atenção: Anograma DUSCHOLUX</b> Por debaixo do anograma DUSCHOLUX encontra-se o numero de garantia do seu produto DUSCHOLUX. Esta facilidade permite-lhe obter durante 10 anos todas as peças de substituição. Em caso de necessidade agradecemos que nos indique esse numero. Assim podemos conferir com os dados de fabricação por esse motivo não devera retirar o anograma.
<b>NL</b>	<b>Attentie: DUSCHOLUX merkplaatje</b> Onder het afneembare DUSCHOLUX merkplaatje staat het garantienummer van uw DUSCHOLUX produkt. Dit nummer stelt u in staat tot 10 jaar na aanschaf de juiste reserve onderdelen te bestellen. Bij verzoek om service of bij garantieaanspraken dient u steeds dit nummer op te geven. Met dit nummer zijn steeds alle produktiegegevens van dit produkt te achterhalen. Verwijder daarom dit plaatje niet.
<b>PL</b>	<b>Pod zdejmowanym logo DUSCHOLUX znajduje się numer gwarancyjny Pafstwa kabiny.</b> Jest on niezb' dny w przypadku korzystania z 10-cio letniej gwarancji dost'pno'ci cz' Ęci zamiennych. W przypadku jakichkolwiek reklamacji prosz' podawać ten numer. Umo'liwia on rozpoznanie niezb'dnych informacji o kabinie.
<b>N</b>	<b>Viktig: DUSCHOLUX-Garanti</b> På undersiden av det avtagbare Duscholux merket vil du finne et garantinummer som gjelder ditt Duscholux produkt. 10 års garanti på alle reservedeler. I tilfelle feil i garantitiden, vennligst oppgi dette nummeret. Derfor, vennligst ikke fjern merket.



WWW.DUSCHOLUX.ES